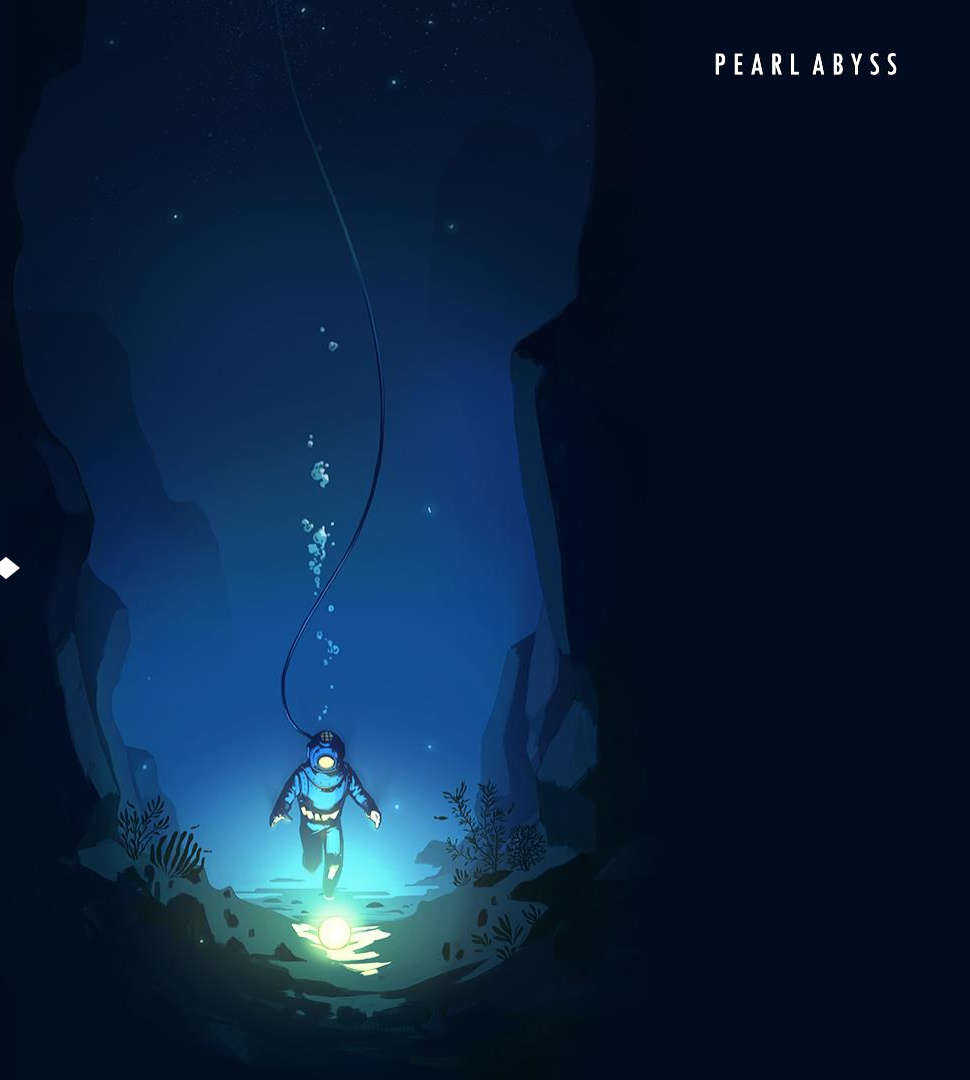


# 2019년 4분기 실적발표

---

(주) 펄어비스  
2020. 02. 13.



# Disclaimer



본 자료에 포함된 재무실적 및 영업성과는 투자자 편의를 위하여 작성된 것으로 향후 최종 결산 결과에 따라 변경될 수 있음을 양지하시기 바랍니다.

당사는 본 자료에 서술된 재무실적 및 영업성과의 정확성과 완전함을 보장하지 않으며 자료 작성일 현재의 사실을 기술한 내용에 대해 향후 업데이트 관련 책임을 지지 않으므로 이점 유의하여 주시기 바랍니다.

본 자료는 미래에 대한 “예측정보”를 포함하고 있습니다. 이는 미래의 사건과 관계된 것으로, 회사의 향후 예상되는 경영현황 및 재무 실적을 의미합니다. 단, 국내·외 금융시장의 변화, 회사의 전략적인 의사결정 변경, 회사가 영위하는 주요 사업분야의 예상치 못한 급격한 여건 변화, 기타 경영 및 재무실적에 영향을 미칠 수있는 국내·외적 변화 등의 불확실성으로 인해, 회사의 미래실적은 “예측정보”에 명시적, 묵시적으로 포함된 내용과 중대한 차이가 있을 수 있음을 양지하시기 바랍니다.

# Contents

**01** 2019 Overview

**02** 4분기 실적요약

**03** 4분기 영업수익

**04** 4분기 영업비용

**05** 2020 Highlight



Appendix

## ❖ IP 확장 및 강화 + 미래 성장 동력 확보

### ❖ 모든 플랫폼으로 글로벌 서비스 확대

- 콘솔 플랫폼 ① XBOX ONE (3월, 북미/유럽)  
② Play Station 4 (8월, 북미/유럽, 아시아)
- 서비스 지역 ① 검은사막 모바일 (일본, 2월 / 글로벌, 12월)  
② 이브 온라인 (한국, 11월)

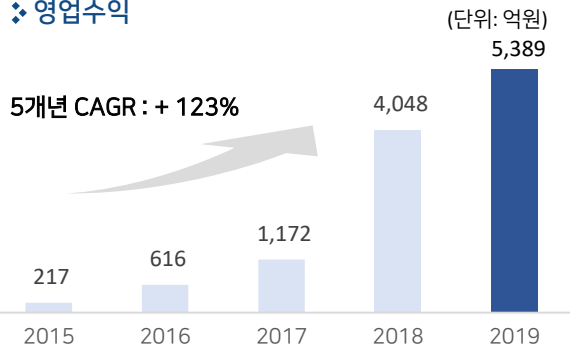
### ❖ 라이브 서비스 및 유저 소통 강화

- 업데이트 : '대양', '대사막' 등 다양하고 새로운 콘텐츠 시도
- 유저 소통 강화 : 공식 크리에이팅 콘텐츠, 유저간담회 등

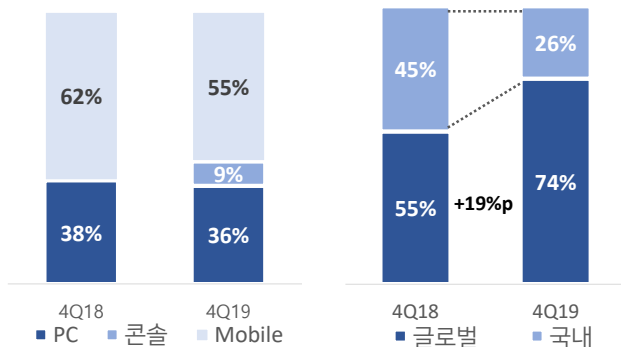
### ❖ 미래성장을 위한 신작 및 다양한 도전

- 신규 Projects : 새도우 아레나, 붉은사막, 도깨비, 플랜 8
- 기술적 도전 : 차세대 엔진, 크로스플랫폼  
클라우드 게임, 대규모 Multi-play 서버

### ❖ 영업수익



### ❖ 플랫폼 및 지역별 영업수익 비중

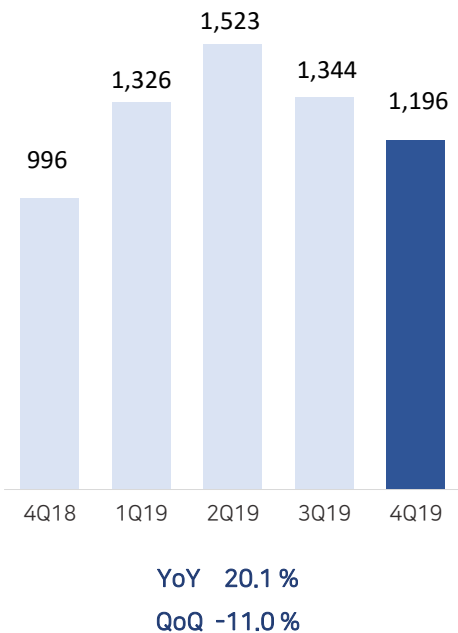


## 2. 4분기 실적요약

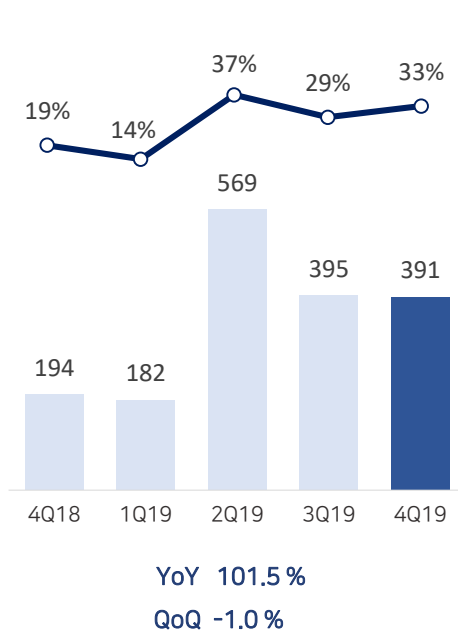
PEARL ABYSS

❖ 영업수익 1,196억원, 영업이익 391억원, 당기순이익 496억원

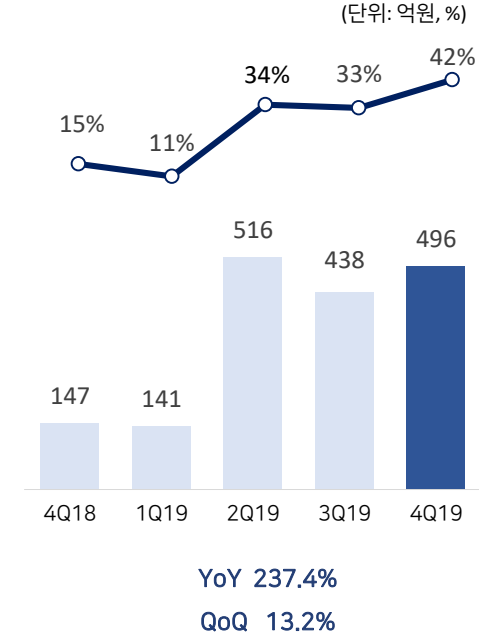
### ❖ 영업수익



### ❖ 영업이익



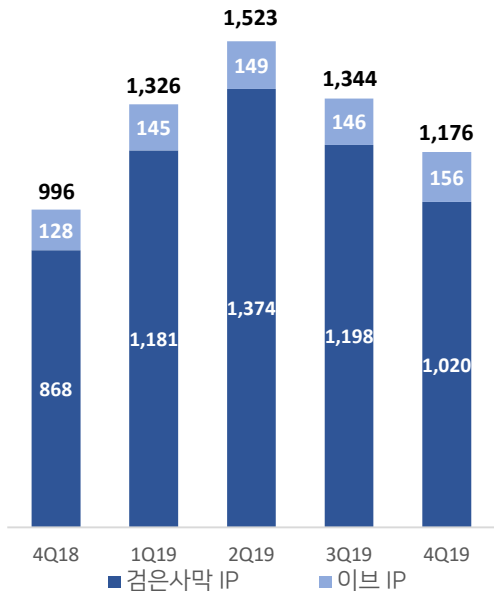
### ❖ 당기순이익



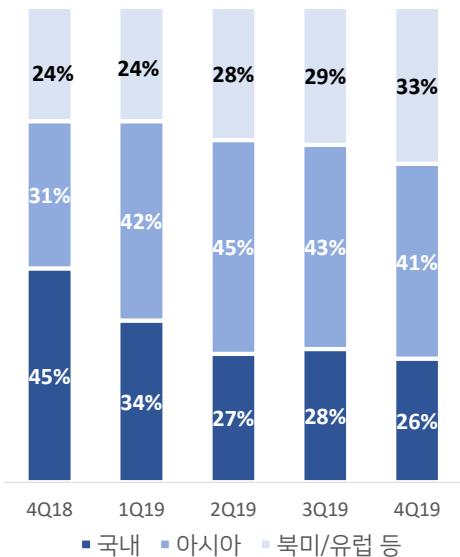
### 3. 4분기 영업수익

#### ❖ 서비스 지역 확대로 포트폴리오 다변화 지속

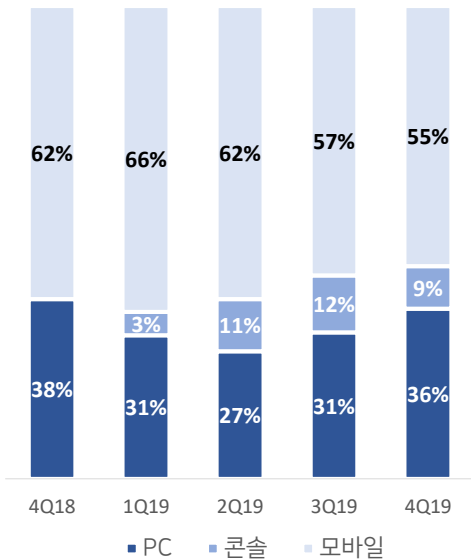
❖ IP별 영업수익



❖ 지역별 영업수익 비중



❖ 플랫폼별 영업수익 비중



(\*) 자회사 영업수익 20억 제외

## 4. 4분기 영업비용

### ❖ 4분기 영업비용: 805억원 (QoQ -15.2%)

- 인건비 : 인원 증가 및 회계상 비용 증가로 인건비는 전분기 대비 18.5% 증가
- 지급수수료 : 콘솔 매출 인식 변경으로 전분기 대비 56.0% 감소
- 광고선전비 : BDM 글로벌 출시로 마케팅 비용은 전분기 대비 5.8% 증가

(단위 : 백만원, %)

	4Q18	1Q19	2Q19	3Q19	4Q19	QoQ	YoY	비중	매출액대비
영업비용	80,185	114,472	95,352	94,853	80,478	-15.2%	0.4%	100.0%	67.3%
인건비	21,249	33,987	25,461	26,688	31,618	18.5%	48.8%	39.3%	26.4%
지급수수료	41,238	41,148	43,818	40,971	18,007	-56.0%	-56.3%	22.4%	15.1%
광고선전비	10,029	30,251	15,434	15,835	16,760	5.8%	67.1%	20.8%	14.0%
D&A	2,585	3,687	4,088	4,618	4,976	7.8%	92.5%	6.2%	4.2%
기타비용	5,084	5,399	6,551	6,741	9,117	35.2%	79.3%	11.3%	7.6%

### ❖ 분기별 인원 현황 및 개발인력 비중

(단위 : 명, %)

	4Q18	1Q19	2Q19	3Q19	4Q19	QoQ	YoY	비중
전체인원	959	1,005	1,074	1,151	1,232	7.0%	28.5%	100.0%
개발직군	595	620	635	709	772	8.9%	29.7%	62.7%
사업/지원	364	385	439	442	460	4.1%	26.4%	37.3%

## 5. 2020 Highlight

PEARL ABYSS

### ❖ 라이브서비스와 서비스 확장을 기반으로 신규 프로젝트에 집중

#### ❖ 외부 환경 변화에 선제적 대응

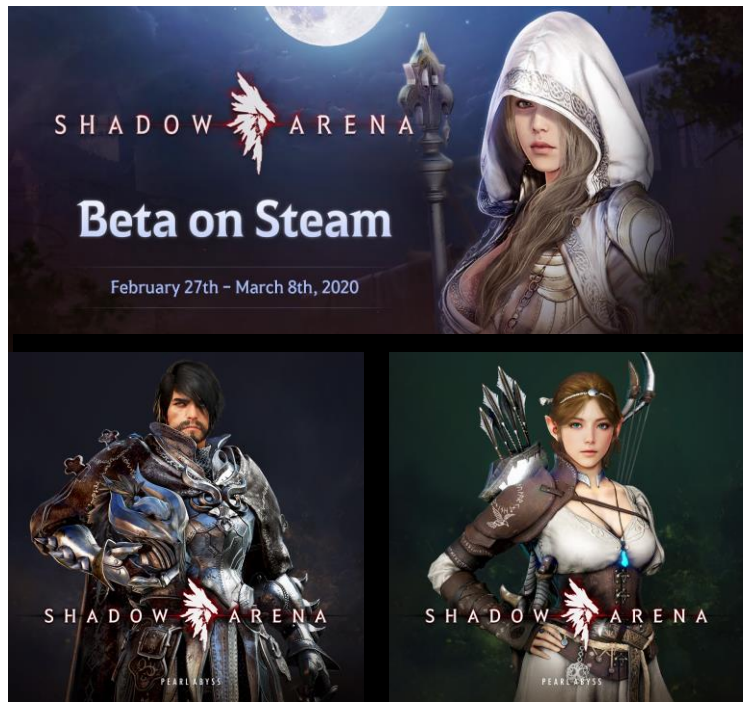
- 5G / 게임스트리밍 / 크로스플랫폼 등 서비스 대응 준비

#### ❖ 서비스의 수익성 강화 및 IP 강화 노력

- IDC 구축 / 마케팅 효율화를 통한 수익성 강화
- 다양한 유저 행사를 통한 게임 충성도 유지
- 지속적인 콘텐츠 업데이트

#### ❖ 신규 프로젝트 개발 및 서비스 준비

- 새도우 아레나 : 2월말 글로벌 테스트 준비
- 신규 프로젝트 : 붉은사막, 도깨비, 플랜 8





# Appendix



(단위 : 백만원)

	2018.12.31	2019.12.31
<b>자산</b>		
<b>I. 유동자산</b>	<b>354,489</b>	<b>461,949</b>
현금및현금성자산	228,971	177,059
단기금융상품	53,092	184,596
당기손익-공정가치측정금융자산	0	3,896
기타포괄손익-공정가치측정금융자산	3,958	6,122
매출채권 및 기타채권	50,015	80,064
기타유동자산	18,452	10,212
<b>II. 비유동자산</b>	<b>358,041</b>	<b>415,979</b>
기타채권	16,550	17,247
장기금융상품	128	135
당기손익-공정가치측정금융자산	6,407	7,858
기타포괄손익-공정가치측정금융자산	0	203
유형자산	35,646	78,121
무형자산	287,723	293,395
관계기업투자	736	832
이연법인세자산	9,711	17,000
기타비유동자산	1,140	1,188
<b>자산총계</b>	<b>712,530</b>	<b>877,928</b>

	2018.12.31	2019.12.31
<b>부채</b>		
<b>I. 유동부채</b>	<b>115,077</b>	<b>135,099</b>
기타채무	25,933	45,095
단기차입부채	20,000	0
미지급법인세	23,503	12,334
유동성장기차입부채	20,000	30,000
리스부채	0	3,937
기타유동부채	25,628	43,733
금융리스부채	13	0
당기손익-공정가치측정금융부채	0	0
<b>II. 비유동부채</b>	<b>189,428</b>	<b>154,816</b>
기타채무	1,740	3,250
장기차입부채	115,905	87,890
충당부채	385	592
기타비유동부채	0	11,477
이연법인세부채	23,691	23,282
리스부채	0	28,325
당기손익-공정가치측정금융부채	27,330	0
금융리스부채	20,377	0
<b>부채총계</b>	<b>304,504</b>	<b>289,915</b>
<b>자본</b>		
<b>I. 자본금</b>	<b>6,472</b>	<b>6,512</b>
<b>II. 자본잉여금</b>	<b>192,111</b>	<b>200,034</b>
<b>III. 이익잉여금</b>	<b>231,580</b>	<b>390,729</b>
<b>IV. 자본조정</b>	<b>(18,972)</b>	<b>(14,233)</b>
<b>V. 기타포괄손익누계액</b>	<b>(3,165)</b>	<b>4,971</b>
<b>VI. 비지배주주지분</b>	<b>0</b>	<b>0</b>
<b>자본총계</b>	<b>408,026</b>	<b>588,013</b>

## 요약 재무제표 (연결포괄손익계산서)

(단위: 백만원)

	3Q18	4Q18	1Q19	2Q19	3Q19	4Q19	2019
영업수익	116,986	99,578	132,630	152,273	134,402	119,606	538,911
영업비용	56,675	80,185	114,472	95,352	94,853	80,478	385,155
영업이익	60,311	19,393	18,158	56,921	39,549	39,128	153,756
금융손익	(1,774)	2,447	1,682	2,263	5,461	20,560	29,965
영업외손익	151	(390)	252	(47)	685	(2,232)	(1,341)
지분법손익	(6)	(63)	(3)	62	13	9	82
법인세차감전순이익	58,682	21,387	20,089	59,199	45,708	57,465	182,462
법인세비용	6,971	6,645	5,942	7,627	1,873	7,870	23,312
당기순이익	51,711	14,742	14,147	51,572	43,835	49,595	159,150

# PEARLABYSS

A stylized illustration of a diver in a dark, cavernous underwater environment. The diver is positioned at the bottom center, illuminated by a bright light source, possibly a lantern or a small fire, which casts a strong glow on the surrounding rocks and water. The diver is wearing a blue and white suit and a helmet. A thin, dark line, possibly a rope or a cable, extends from the top of the frame down to the diver. The background is a deep blue, with some faint, glowing particles or bubbles scattered throughout. The overall mood is mysterious and atmospheric.