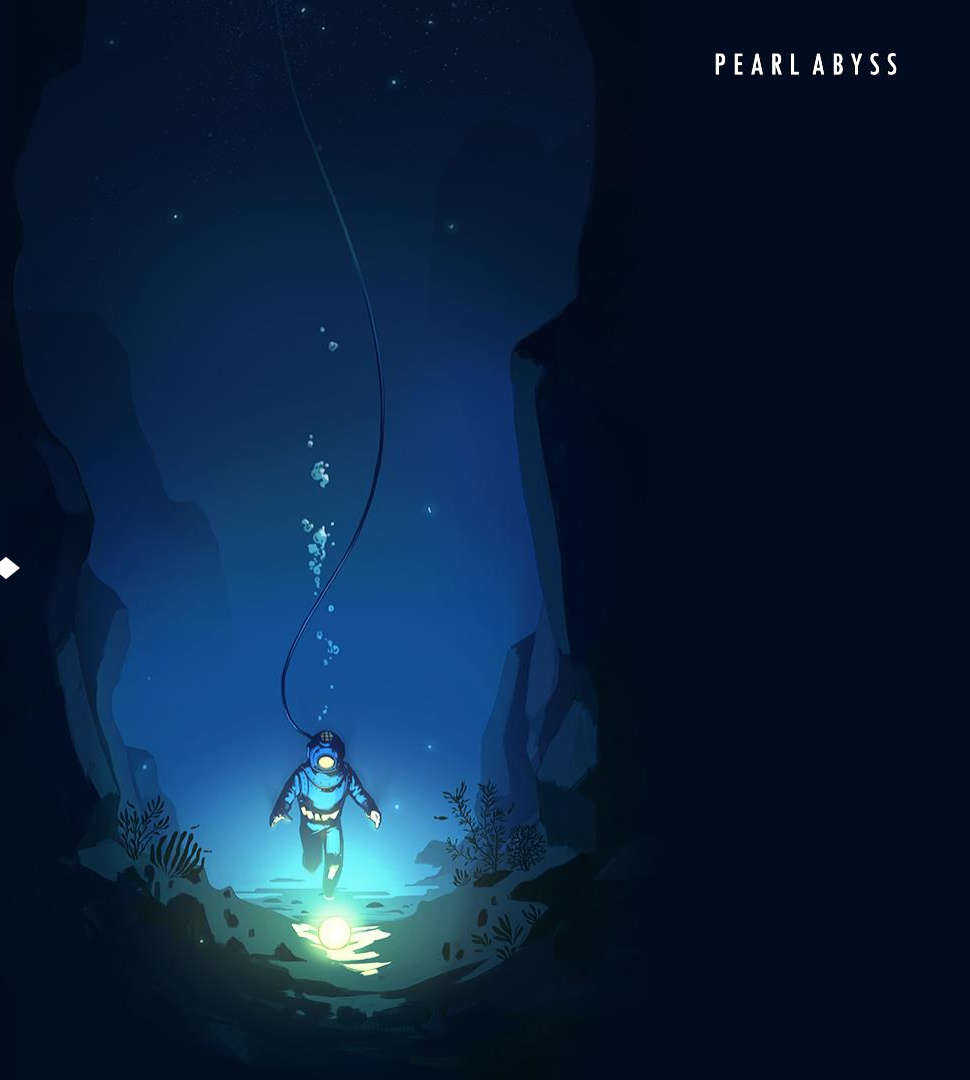


# 2020년 1분기 실적발표

---

(주) 펄어비스  
2020. 05. 13.



# Disclaimer



본 자료에 포함된 재무실적 및 영업성과는 투자자 편의를 위하여 작성된 것으로 향후 최종 결산 결과에 따라 변경될 수 있음을 양지하시기 바랍니다.

당사는 본 자료에 서술된 재무실적 및 영업성과의 정확성과 완전함을 보장하지 않으며 자료 작성일 현재의 사실을 기술한 내용에 대해 향후 업데이트 관련 책임을 지지 않으므로 이점 유의하여 주시기 바랍니다.

본 자료는 미래에 대한 “예측정보”를 포함하고 있습니다. 이는 미래의 사건과 관계된 것으로, 회사의 향후 예상되는 경영현황 및 재무 실적을 의미합니다. 단, 국내·외 금융시장의 변화, 회사의 전략적인 의사결정 변경, 회사가 영위하는 주요 사업분야의 예상치 못한 급격한 여건 변화, 기타 경영 및 재무실적에 영향을 미칠 수 있는 국내·외적 변화 등의 불확실성으로 인해, 회사의 미래실적은 “예측정보”에 명시적, 묵시적으로 포함된 내용과 중대한 차이가 있을 수 있음을 양지하시기 바랍니다.

# Contents

**01** 1분기 Overview

**02** 1분기 실적요약

**03** 1분기 영업수익

**04** 1분기 영업비용

**05** 2Q20 Highlight



Appendix

## ❖ IP 수익성 유지 및 확장 노력

### ❖ 1Q Business Highlight

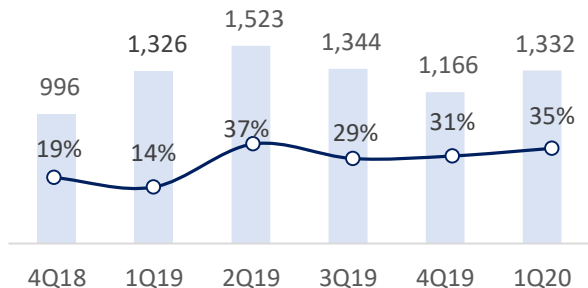
- 검은사막
  - 콘솔 : Cross-Play 도입 이후 유저/매출 증대
  - PC/Mobile : 안정적 매출 유지
- 이브 온라인
  - 초기 유저 경험 개선으로 유저 지표 / 매출 증가

### ❖ IP 수익성 확대

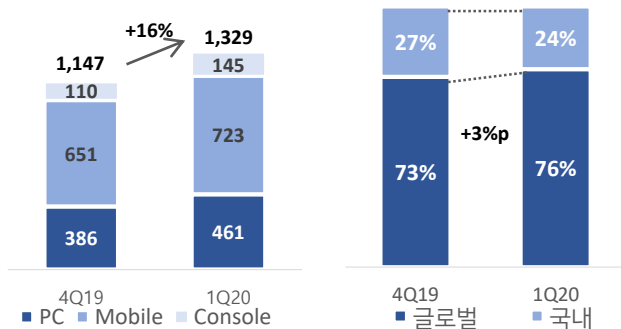
- 새도우 아레나 CBT : 피드백 반영하여 지속적인 개선
  - ✓ 1차(19.11.21) : 6종 캐릭터로 SHA 최초 공개
  - ✓ 2차(20.01.02) : 신규 캐릭터 2종, 랭킹 시스템, 숙련도 등 도입
  - ✓ 3차(20.02.27) : 신규 캐릭터 1종, 매칭 시스템 도입, UI 개선
  - ✓ 4차(20.04.17) : AI 게임, 비경쟁전, 매칭 시스템 개선
- EVE Online : 중국 판호 획득 (03/12)
- 검은사막 일본 서비스 이관 준비
- 검은사막 모바일 스트리밍 시연 : CES 2020 / SKT

### ❖ 영업수익 및 영업이익률

(단위: 억원)



### ❖ 플랫폼별 매출 및 지역별 영업수익 비중

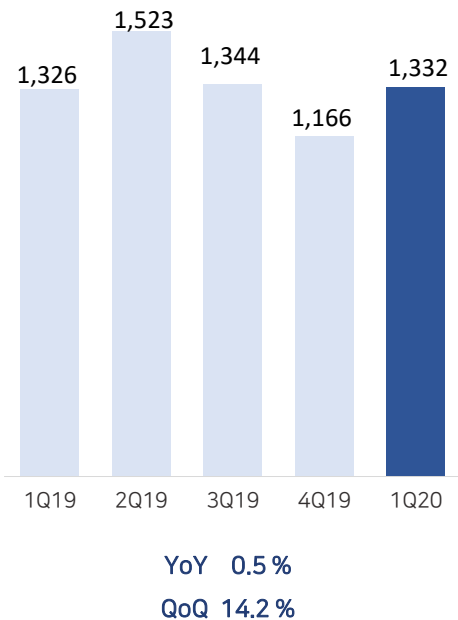


## 2. 1분기 실적요약

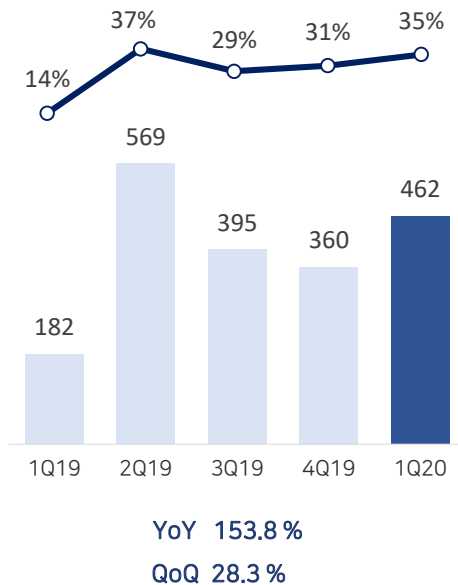
PEARL ABYSS

❖ 영업수익 1,332억원, 영업이익 462억원, 당기순이익 483억원

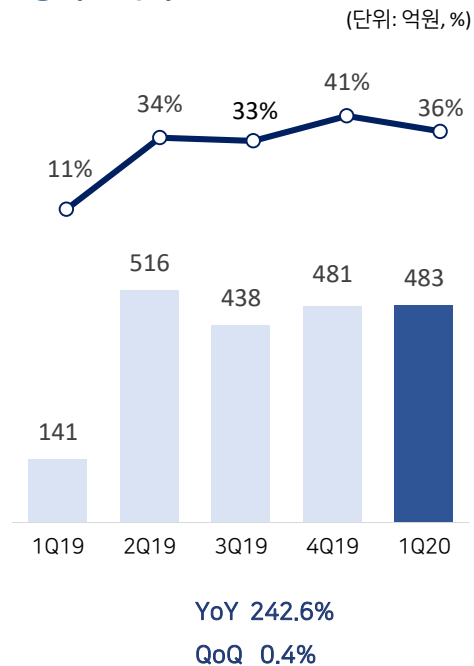
### ❖ 영업수익



### ❖ 영업이익



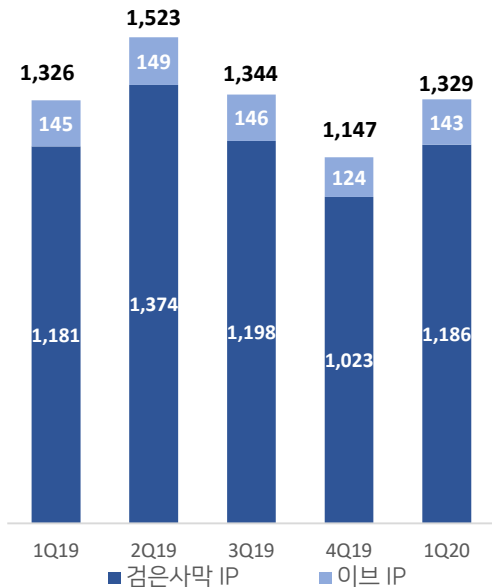
### ❖ 당기순이익



### 3. 1분기 영업수익

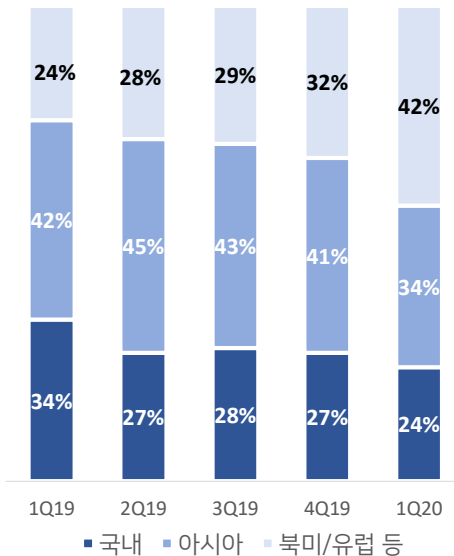
#### ◇ 글로벌 영업수익 지속 확대

※ IP별 영업수익

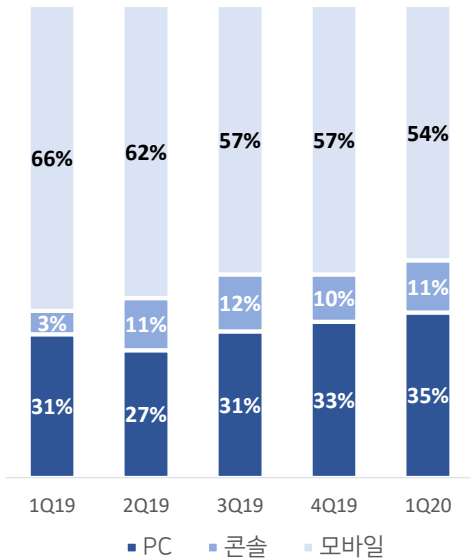


(\*) 기타 영업수익(비게임 부문) 제외

※ 지역별 영업수익 비중



※ 플랫폼별 영업수익 비중



## 4. 1분기 영업비용

### ❖ 1분기 영업비용: 870억원 (QoQ 7.8%)

- 인건비 (QoQ 3.2% ▽): 연말 결산으로 발생한 일시적 회계적 비용 제거
- 지급수수료 (QoQ 81.8 % △): 전분기 콘솔 매출 인식 변경, 1분기 정상 반영 (지급수수료율 : 24.6%)
- 광고선전비 (QoQ 43.7% ▽): 효율적 마케팅 집행 노력 지속

(단위: 백만원, %)

	1Q19	2Q19	3Q19	4Q19	1Q20	QoQ	YoY	비중	매출액대비
영업비용	114,472	95,352	94,853	80,656	86,971	7.8%	-24.0%	100.0%	65.4%
인건비	33,987	25,461	26,688	33,099	32,039	-3.2%	-5.7%	36.8%	24.1%
지급수수료	41,148	43,818	40,971	18,007	32,745	81.8%	-20.4%	37.7%	24.6%
광고선전비	30,251	15,434	15,835	16,760	9,444	-43.7%	-68.8%	10.9%	7.1%
D&A	3,687	4,088	4,618	4,976	5,081	2.1%	37.8%	5.8%	3.8%
기타비용	5,399	6,551	6,741	7,814	7,662	-1.9%	41.9%	8.8%	5.8%

### ❖ 분기별 인원 현황 및 개발인력 비중

(단위: 명, %)

	1Q19	2Q19	3Q19	4Q19	1Q20	QoQ	YoY	비중
전체인원	1,005	1,074	1,151	1,232	1,246	1.1%	24.0%	100.0%
개발직군	620	635	709	748	735	-1.7%	18.5%	59.0%
사업/지원	385	439	442	484	511	5.6%	32.7%	41.0%

## 5. 2Q20 Highlight

PEARL ABYSS

### ❖ 보유 IP의 수익성 확장 및 신규 Pipe Line 확보

#### ❖ 2Q Business Highlight

- 새도우 아레나 : 5월 출시
  - ✓ Final CBT : 04/17~20, Global 대상
  - ✓ Early Access : 05/21, Steam
  - ✓ E-Sport 로서의 확장 준비중
  - ✓ 콘솔 플랫폼 확장 준비
- EVE Online : China
  - ✓ 중국 내 서비스 시작 : 4월
- 검은 사막 일본 서비스 이관
  - ✓ 직접 서비스로 변경함에 따라 유저 경험 개선 및 수익성 증대 노력

#### ❖ New Pipelines

- 신규 IP 개발 지속 : 붉은사막, 도깨비, Plan 8
- EVE Echoes 개발 진행중(넷이즈)





# Appendix



(단위 : 백만원)

	2019.12.31	2020.3.31
<b>자산</b>		
<b>I. 유동자산</b>	<b>450,129</b>	<b>513,848</b>
현금및현금성자산	176,366	134,506
단기금융상품	184,596	282,845
당기손익-공정가치측정금융자산	3,896	2,596
기타포괄손익-공정가치측정금융자산	6,122	6,634
매출채권 및 기타채권	68,924	75,585
기타유동자산	10,225	11,682
<b>II. 비유동자산</b>	<b>417,262</b>	<b>432,735</b>
기타채권	17,247	17,190
장기금융상품	827	868
당기손익-공정가치측정금융자산	7,858	10,278
기타포괄손익-공정가치측정금융자산	203	202
유형자산	78,121	78,272
무형자산	293,395	307,175
관계기업투자	832	896
이연법인세자산	17,591	16,880
기타비유동자산	1,188	974
<b>자산총계</b>	<b>867,391</b>	<b>946,583</b>

	2019.12.31	2020.3.31
<b>부채</b>		
<b>I. 유동부채</b>	<b>123,273</b>	<b>135,173</b>
기타채무	38,731	34,705
미지급법인세	11,030	16,591
유동성장기차입부채	30,000	30,000
리스부채	3,937	4,100
기타유동부채	39,575	49,777
<b>II. 비유동부채</b>	<b>155,101</b>	<b>159,006</b>
기타채무	3,250	3,553
장기차입부채	87,890	91,130
충당부채	592	654
기타비유동부채	11,477	11,506
이연법인세부채	23,567	24,497
리스부채	28,325	27,666
<b>부채총계</b>	<b>278,374</b>	<b>294,179</b>
<b>자본</b>		
<b>I. 자본금</b>	<b>6,512</b>	<b>6,536</b>
<b>II. 자본잉여금</b>	<b>200,034</b>	<b>201,384</b>
<b>III. 이익잉여금</b>	<b>389,231</b>	<b>437,564</b>
<b>IV. 자본조정</b>	<b>-11,729</b>	<b>-12,282</b>
<b>V. 기타포괄손익누계액</b>	<b>4,969</b>	<b>19,202</b>
<b>VI. 비지배주주지분</b>	<b>0</b>	<b>0</b>
<b>자본총계</b>	<b>589,017</b>	<b>652,404</b>

## 요약 재무제표 (연결포괄손익계산서)

(단위: 백만원)

	1Q19	2Q19	3Q19	4Q19	1Q20
영업수익	132,630	152,273	134,402	116,631	133,187
영업비용	114,472	95,352	94,853	80,656	86,971
영업이익	18,158	56,921	39,549	35,975	46,216
금융손익	1,682	2,263	5,461	20,597	10,629
영업외손익	252	(47)	685	(285)	1,541
지분법손익	(3)	62	13	9	33
법인세차감전순이익	20,089	59,199	45,708	56,296	58,419
법인세비용	5,942	7,627	1,873	8,199	10,086
당기순이익	14,147	51,572	43,835	48,097	48,333

# PEARLABYSS

A stylized illustration of a diver in a dark, cavernous underwater environment. The diver is positioned in the lower center, wearing a blue and white suit with a glowing headlamp. A bright light emanates from the diver's headlamp, illuminating the surrounding water and the rocky floor. A thin, dark line, possibly a rope or cable, extends from the top of the frame down to the diver. The background is a deep blue, with some faint, glowing particles or bubbles scattered throughout. The overall mood is mysterious and atmospheric.