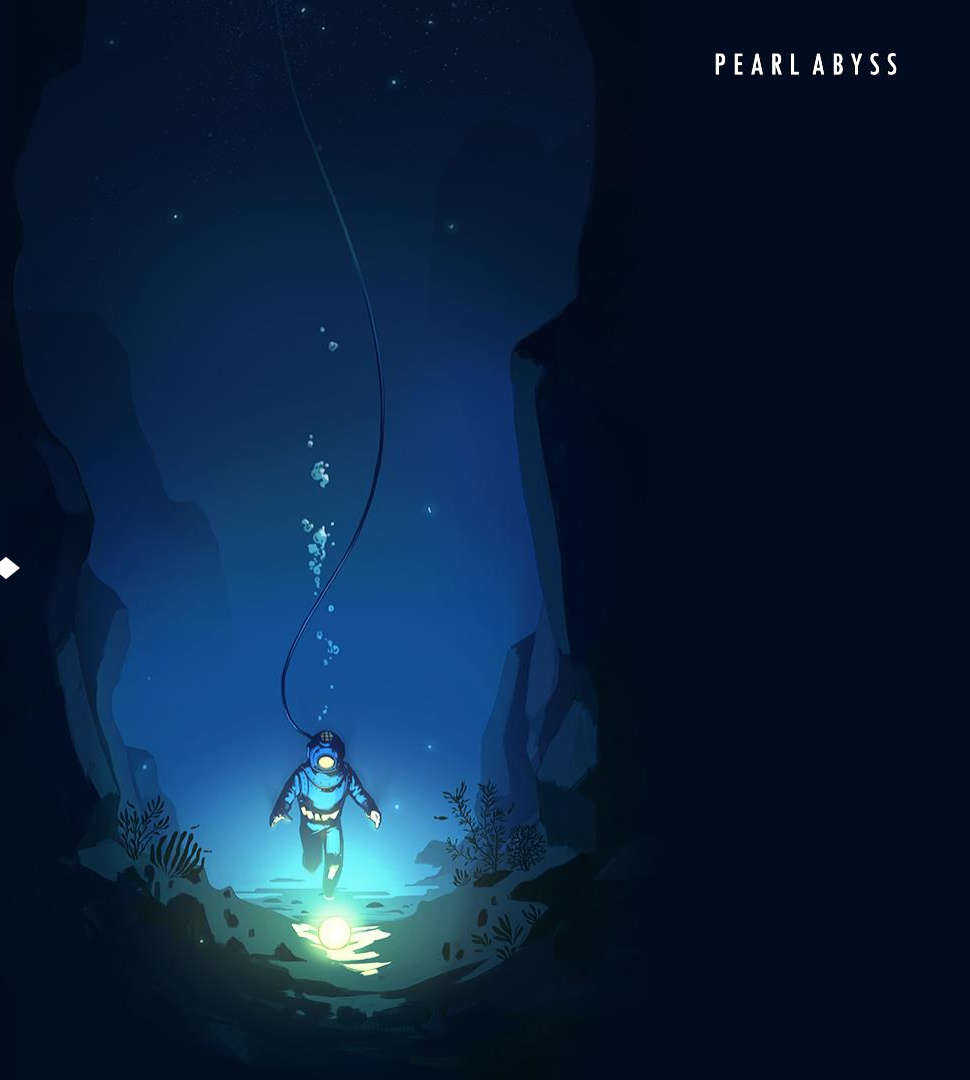


2020년 2분기 실적발표

(주) 펄어비스
2020. 08. 13.



Disclaimer



본 자료에 포함된 재무실적 및 영업성과는 투자자 편의를 위하여 작성된 것으로 향후 최종 결산 결과에 따라 변경될 수 있음을 양지하시기 바랍니다.

당사는 본 자료에 서술된 재무실적 및 영업성과의 정확성과 완전함을 보장하지 않으며 자료 작성일 현재의 사실을 기술한 내용에 대해 향후 업데이트 관련 책임을 지지 않으므로 이점 유의하여 주시기 바랍니다.

본 자료는 미래에 대한 “예측정보”를 포함하고 있습니다. 이는 미래의 사건과 관계된 것으로, 회사의 향후 예상되는 경영현황 및 재무 실적을 의미합니다. 단, 국내·외 금융시장의 변화, 회사의 전략적인 의사결정 변경, 회사가 영위하는 주요 사업분야의 예상치 못한 급격한 여건 변화, 기타 경영 및 재무실적에 영향을 미칠 수있는 국내·외적 변화 등의 불확실성으로 인해, 회사의 미래실적은 “예측정보”에 명시적, 묵시적으로 포함된 내용과 중대한 차이가 있을 수 있음을 양지하시기 바랍니다.

Contents

01 2분기 Overview

02 2분기 실적요약

03 2분기 영업수익

04 2분기 영업비용

05 3분기 Highlight



Appendix

❖ 강력한 IP로 다양한 국가/플랫폼에서 매출 안정화 및 수익성 확대

❖ 2Q Business Highlight

검은사막

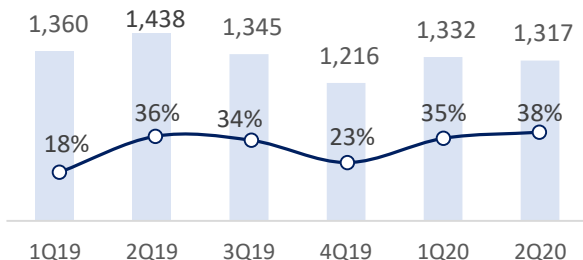
- COVID-19 상황 하 유저 소통 채널 확보를 위한 노력
 - ✓ 하이델 연회 at Home : 국내 게임사 최초, 글로벌 온라인 이용자 간담회
- PC/콘솔 플랫폼의 견조한 영업수익 추세 유지
 - ✓ 전분기 대비 영업수익 각각 25.3%, 11.5% 증가
- '검은사막' 일본 직접서비스 전환
 - ✓ 출시 5년 만에 최고 동접자수 기록
- 새도우아레나 : 글로벌 얼리엑세스 시작 (05/21)
 - ✓ 얼리엑세스 기간 동안 게임성 보완

이브 온라인

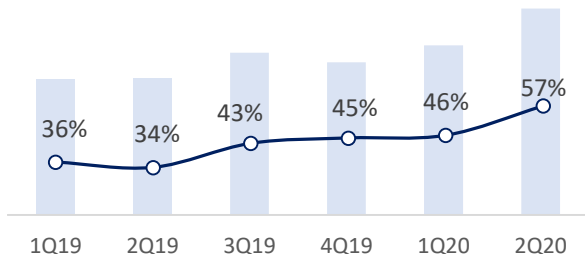
- 신규 유저 및 기존 유저경험 개선
 - ✓ 전분기 대비 영업이익 31.9% 증가
- 중국 서비스 오픈 (4/27)
- 이브 에코스(모바일) : 사전등록자 500만명 초과달성

❖ 영업수익 및 영업이익률

(단위: 억원)



❖ PC/Console 매출 및 비중

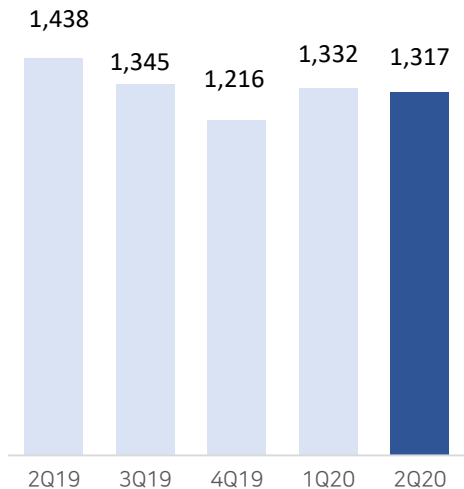


2. 2분기 실적요약

PEARL ABYSS

◇ 영업수익 1,317억원, 영업이익 506억원, 당기순이익 236억원

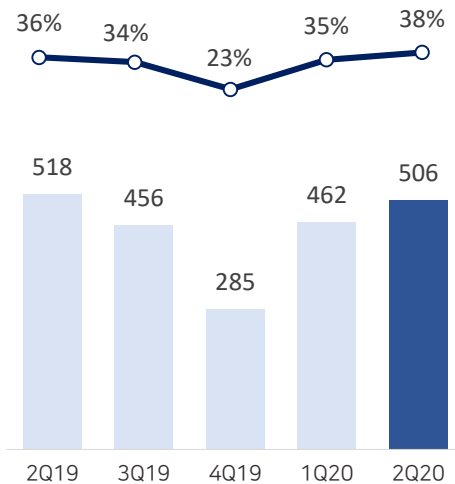
※ 영업수익



YoY -8.4 %

QoQ -1.1 %

※ 영업이익

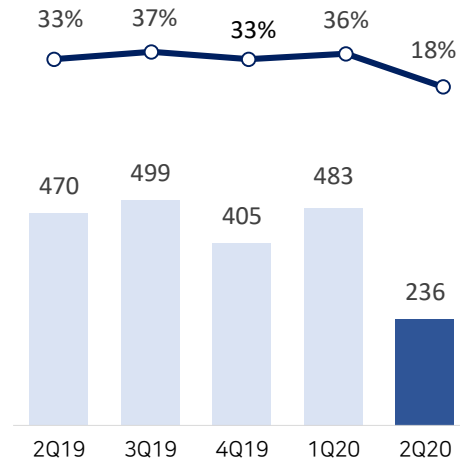


YoY -2.3 %

QoQ 9.5 %

※ 당기순이익

(단위: 억원, %)



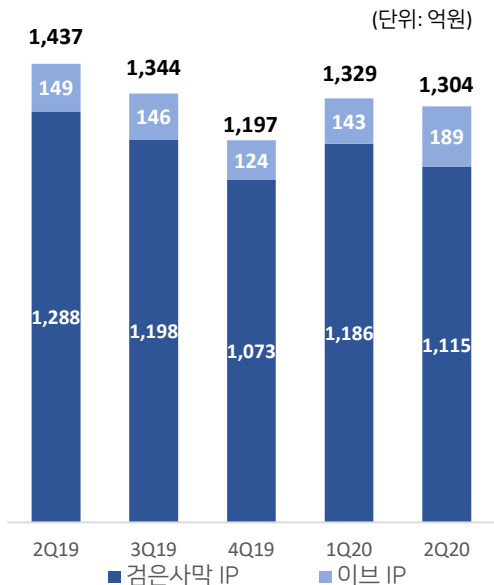
YoY -49.8 %

QoQ -51.1 %

3. 2분기 영업수익

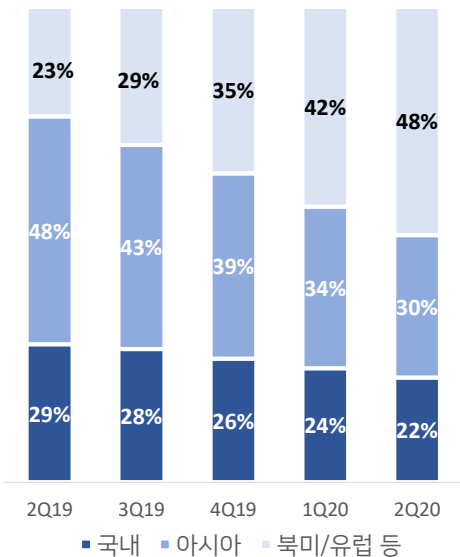
◇ 글로벌 영업수익 지속 확대

※ IP별 영업수익

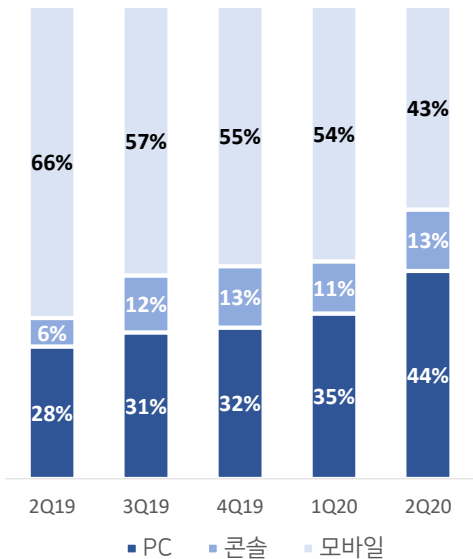


(*) 기타 영업수익(비게임 부문) 제외

※ 지역별 영업수익 비중



※ 플랫폼별 영업수익 비중



4. 2분기 영업비용

❖ 2분기 영업비용 : 811억원 (QoQ -6.7%)

- 인건비 (QoQ 3.6% ▽): 효율적인 업무 환경 조성을 통한 인건비 감소
- 지급수수료 (QoQ 10.6 % ▽) : 서버/회선료 절감 및 마켓 수수료 감소
- 광고선전비 (QoQ 2.9% ▽) : 각 플랫폼별/지역별 성숙도를 고려한 마케팅 노력

(단위 : 백만원, %)

	2Q19	3Q19	4Q19	1Q20	2Q20	QoQ	YoY	비중	매출액대비
영업비용	91,998	88,942	93,149	86,971	81,103	-6.7%	-11.8%	100.0%	61.6%
인건비	25,461	26,688	33,099	32,039	30,872	-3.6%	21.3%	38.1%	23.5%
지급수수료	40,463	35,060	30,500	32,745	29,262	-10.6%	-27.7%	36.1%	22.2%
광고선전비	15,435	15,835	16,760	9,444	9,166	-2.9%	-40.6%	11.3%	7.0%
D&A	4,088	4,618	4,976	5,081	5,556	9.3%	35.9%	6.8%	4.2%
기타비용	6,551	6,741	7,814	7,662	6,247	-18.5%	-4.6%	7.7%	4.7%

❖ 분기별 인원 현황 및 개발인력 비중

(단위: 명, %)

	2Q19	3Q19	4Q19	1Q20	2Q20	QoQ	YoY	비중
전체인원	1,074	1,151	1,232	1,246	1,203	-3.5%	12.0%	100.0%
개발직군	635	709	748	735	711	-3.3%	12.0%	59.1%
사업/지원	439	442	484	511	492	-3.7%	12.1%	40.9%

❖ IP 가치 강화를 통한 안정적 수익성 유지 및 신규 파이프라인 확보

❖ 3Q Business Highlight

■ 검은사막 IP 강화

- ✓ 전 플랫폼 동시 업데이트, 플랫폼별 콘텐츠 격차 해소
(‘하사신’ 클래스 전플랫폼 동시 업데이트)
- ✓ 다양한 즐길거리 제공을 통한 유저 충성도 강화
(썸머 시즌 서버, 태국-동남아 국가 대항전, 국가별 언택트 대회,
Netflix ‘Cursed’ 전세계/전플랫폼 Collaboration)
- ✓ 유저 피드백 창구 강화
(유저 초청 FGT(focus group test) 진행)
- ✓ 새도우 아레나 : 참여형 행사 유치로 유저 기반 확대
(7~8월 인텔 후원 ‘새도우 아레나 잭팟 슈퍼매치’ 진행)

■ 이브 IP 강화

- ✓ 탄탄해진 유저 기반 하 수익성 확대 노력

❖ New Pipelines

■ 이브 에코스 글로벌 출시 (8/13)

- ✓ 7개 언어 동시 제공 / 모바일 환경에 맞는 UI/UX 변경

■ 신규 IP 개발 지속 : 붉은사막, 도깨비, Plan 8



Appendix



(단위 : 백만원)

	2019.12.31	2020.6.30
자산		
I. 유동자산	450,129	553,981
현금및현금성자산	176,366	212,613
단기금융상품	184,596	249,105
당기손익-공정가치측정금융자산	3,896	3,160
기타포괄손익-공정가치측정금융자산	6,122	7,376
매출채권 및 기타채권	68,924	71,055
기타유동자산	10,225	10,672
II. 비유동자산	417,262	437,336
기타채권	17,247	5,087
장기금융상품	827	876
당기손익-공정가치측정금융자산	7,858	15,485
기타포괄손익-공정가치측정금융자산	203	202
유형자산	78,121	95,783
무형자산	293,395	300,040
관계기업투자	832	910
이연법인세자산	17,591	17,858
기타비유동자산	1,188	1,095
자산총계	867,391	991,317

	2019.12.31	2020.6.30
부채		
I. 유동부채	123,273	146,876
기타채무	38,731	30,963
미지급법인세	11,030	34,049
유동성장기차입부채	30,000	30,000
리스부채	3,937	5,337
기타유동부채	39,575	46,527
II. 비유동부채	155,101	172,486
기타채무	3,250	3,850
장기차입부채	87,890	110,035
충당부채	592	961
기타비유동부채	11,477	18,616
이연법인세부채	23,567	23,707
리스부채	28,325	15,317
부채총계	278,374	319,362
자본		
I. 자본금	6,512	6,540
II. 자본잉여금	200,034	202,253
III. 이익잉여금	389,231	461,191
IV. 자본조정	-11,729	-12,513
V. 기타포괄손익누계액	4,969	14,484
VI. 비지배주주지분	0	0
자본총계	589,017	671,955

요약 재무제표 (연결포괄손익계산서)

(단위: 백만원)

	2Q19	3Q19	4Q19	1Q20	2Q20
영업수익	143,811	134,505	121,645	133,187	131,667
영업비용	91,998	88,941	93,149	86,971	81,103
영업이익	51,813	45,564	28,496	46,216	50,564
금융손익	2,327	5,482	20,512	10,629	(4,665)
영업외손익	(48)	685	(286)	1,541	3,665
지분법손익	63	12	9	33	25
법인세차감전순이익	54,155	51,743	48,731	58,419	49,589
법인세비용	7,174	1,873	8,199	10,086	25,962
당기순이익	46,981	49,870	40,532	48,333	23,627

PEARLABYSS

A stylized illustration of a diver in a dark, cavernous underwater environment. The diver is positioned at the bottom center, illuminated by a bright light source, possibly a lantern or a small fire, which casts a strong glow on the surrounding rocks and water. The diver is wearing a blue and white suit and a helmet. A thin, dark line, possibly a rope or a cable, extends from the top of the frame down to the diver. The background is a deep blue, with some faint, glowing particles or bubbles scattered throughout. The overall mood is mysterious and atmospheric.